

Miljørapport - Teko print & kopi AS



Miljøfyrtårn[®]

Innrapporterte miljøprestasjoner og
miljøtiltak for 2012

Handlingsplan for 2013

Rapportstatus: Levert

Generelt

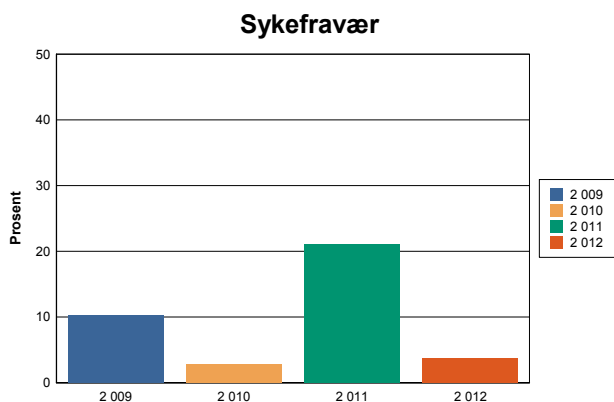
År	Omsetning		Antall årsverk
2 009	6,25	Millioner kr	
2 010	4,14	Millioner kr	
2 011	4,59	Millioner kr	5
2 012	4,13	Millioner kr	5

NB! Omsetning ble registrert inkludert mva. t.o.m. 2009-rapporten

Kommentarer: Omsetningen i 2011 og 2012 er oppnådd med halvannet årsverk mindre enn tidligere år.

Arbeidsmiljø

År	Sykefravær
2 009	10,4 %
2 010	2,9 %
2 011	21,0 %
2 012	3,8 %



Kommentarer: Sykefraværet er vesentlig lavere i 2012 enn i 2011, og det er vi meget godt fornøyde med.

Innkjøp

NB! Kategorien Produkter ble delt i to fra 2010-rapporten

Antall miljøvennlige:

År	Produkter	Produkter for videresalg	Egen drift - miljømerket	Egen drift - økologisk	Leverandører	Andel grønne anskaffelser
2 009	4				5	%
2 010			6	2	8	%
2 011			6	5	10	%
2 012			8	6	16	%

Kommentarer: Teko har nå 6 leverandører som er Miljøfyrtårn-sertifisert, 1 som er Svanemerket Bedrift og 9 som er ISO/EMAS-sertifiserte.

Papirforbruk:

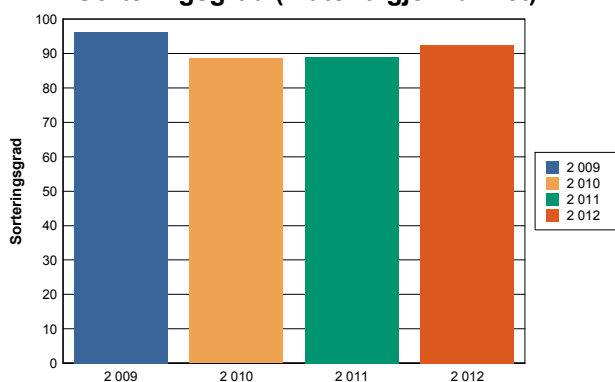
Totale mengder innkjøpt papir:

2009		kg			
2010		kg			
2011		kg			
2012	3 523	kg	Papirforbruk fordelt på antall årsverk	704,60	kg

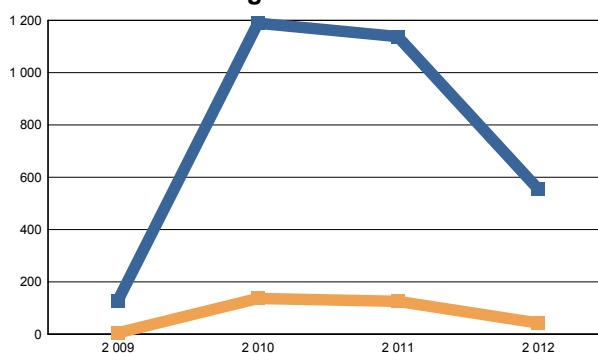
Avfall

År	Sum Sortert (kg)	Sum Usortert (kg)	Total mengde avfall (kg)	Kildesort- eringsgrad	Kilo restavfall pr årsverk	Omsetning pr kg restavfall
2009	123	5	128	96%	Kg	1 329 787 kr/kg
2010	1052	137	1189	89%	Kg	30 285 kr/kg
2011	1013	125	1138	89%	24,96 Kg	36 779 kr/kg
2012	514	42	556	92%	8,38 Kg	98 568 kr/kg

Sorteringsgrad (materialgjenvunnet)



Totale mengder avfall + usortert



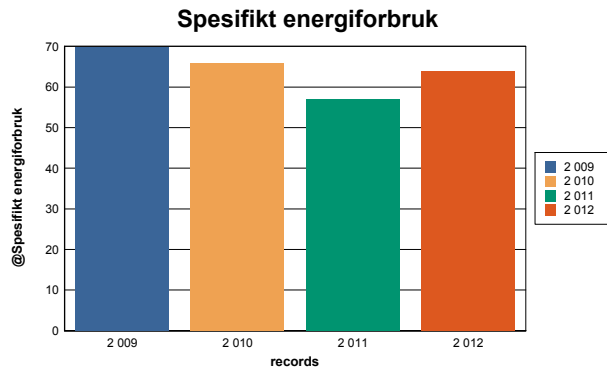
Bla linje = totale mengder avfall (i kg)
Oransje linje = sum usortert avfall (i kg)

Kommentarer:

Målet om minimum 90% kildesorteringsgrad er nådd, og det samme gjelder målet om å redusere antall kilo restavfall. Den totale avfallsmengden vår er mer enn halvert i 2012 sammenliknet med året før.

Energi

Ar	Totalt Energiforbruk	Areal (m2)	Spesifikt energiforbruk	Forbruk pr årsverk
2 009	12 540 kWh	180	70 kWh/m2	2 508,0 kWh
2 010	11 845 kWh	180	66 kWh/m2	2 369,0 kWh
2 011	10 253 kWh	180	57 kWh/m2	2 050,6 kWh
2 012	11 484 kWh	180	64 kWh/m2	2 296,8 kWh



Energimerke på bygget: Ingen

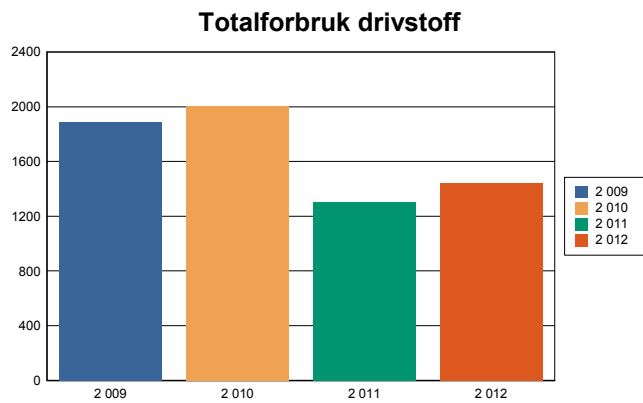
Kommentarer: Energiforbruket er lavt og stabilt, maskinene er relativt nye og lite energikrevende.

Transport

År	Antall flytimer	Antall flyreiser	Totalforbruk drivstoff	Drivstoff-type	Antall kjøretøy	Totalt antall km.	Antall video-/webmøter
2 009	0		1 887	Diesel		24 000	
2 010	0		2 008	Diesel	1	25 741	
2 011	0		1 306	Diesel	1	24 635	
2 012		0	1 445	Diesel	1	20 400	

Kommentarer:

NB! F.o.m. 2012-rapporten er registrering av flyreiser endret fra antall flytimer til antall flyreiser. Antall flyreiser rapporteres inn i 3 kategorier, i utrapporten vises kun samlet antall. Se klimakalkulatoren for å se fordelingen av flyreiser på de ulike kategoriene, og hvilke utslag dette får i CO2-utslipp.



Klimaregnskap

2 009

Scope 1					
Diesel	1 887	liter	x	2,66 kg CO ₂ /liter	5,02 tonn
				Sum scope 1	5,02 tonn
Scope 2					
Elektrisitet	13	MWh	x	196 kg CO ₂ / MWh	2,46 tonn
				Sum scope 2	2,46 tonn
Scope 3					
Diesel	1 887	liter	x	0,44 kg CO ₂ /liter	0,83 tonn
				Sum scope 3	0,83 tonn
				Totalt CO₂ utslipp	8,31 tonn

2 010

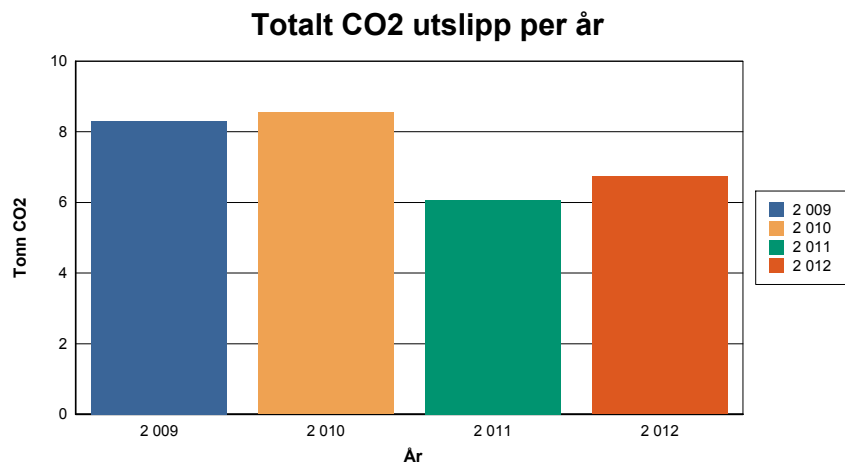
Scope 1					
Diesel	2 008	liter	x	2,66 kg CO ₂ /liter	5,34 tonn
				Sum scope 1	5,34 tonn
Scope 2					
Elektrisitet	12	MWh	x	196 kg CO ₂ / MWh	2,32 tonn
				Sum scope 2	2,32 tonn
Scope 3					
Diesel	2 008	liter	x	0,44 kg CO ₂ /liter	0,88 tonn
				Sum scope 3	0,88 tonn
				Totalt CO₂ utslipp	8,55 tonn

2 011

Scope 1					
Diesel	1 306	liter	x	2,66 kg CO ₂ /liter	3,47 tonn
				Sum scope 1	3,47 tonn
Scope 2					
Elektrisitet	10	MWh	x	196 kg CO ₂ / MWh	2,01 tonn
				Sum scope 2	2,01 tonn
Scope 3					
Diesel	1 306	liter	x	0,44 kg CO ₂ /liter	0,57 tonn
				Sum scope 3	0,57 tonn
				Totalt CO₂ utslipp	6,06 tonn

2 012

Scope 1					
Diesel	1 445	liter	x	2,66 kg CO ₂ /liter	3,84 tonn
				Sum scope 1	3,84 tonn
Scope 2					
Elektrisitet	11	MWh	x	196 kg CO ₂ / MWh	2,25 tonn
				Sum scope 2	2,25 tonn
Scope 3					
Diesel	1 445	liter	x	0,44 kg CO ₂ /liter	0,64 tonn
				Sum scope 3	0,64 tonn
				Totalt CO₂ utslipp	6,73 tonn



NB: MFT baserer klimakalkulatoren på klassifiseringen til Greenhouse Gas Protocol (GHG). Merk at bare en liten fraksjon av de indirekte utslippene (scope 3) er inkludert. For de fleste virksomheter er dette den største bidragsyteren til klimafotavtrykket. Se MRS veileder for mer informasjon.

Gjennomførte tiltak 2012

Arbeidsmiljø	Vi har nådd målet vårt om lavere sykefravær med god margin. Ansatte i produksjonen har fått mer variasjon i arbeidet ved å tilegne seg ny kunnskap og kan nå utføre flere ulike arbeidsoppgaver enn tidligere. Alle gir uttrykk for stor grad av trivsel. Teko gir fortsatt hver enkelt inntil kr. 3000 i støtte per år til helsefremmende tiltak, noe de fleste har benyttet seg av. Dette kan være støtte til medlemskap på treningssenter, kjøp av sykkel eller påskjønnelse for ikke å røyke i arbeidstiden.
Innkjøp	Teko har fått flere miljømerkede produkter i sortimentet og bruker flere miljøsertifiserte leverandører enn tidligere.
Avfall	Bruk av nye dataverktøy og bytte av en maskin i produksjonen har gitt bedre kontroll, færre stopp, mindre svinn og har mer enn halvert mengden papiravfall.
Energi	Vi slår fortsatt av alle maskiner og lys etter arbeidstid.
Transport	Budbilen har kjørt 400 mil mindre i 2012 enn i 2011.
Utslipp	Vi har ingen utslipp til vann, jord eller støyforurensende aktiviteter.
Annet	Selskapet vårt har ikke foretatt noen flyreiser i 2012.

Handlingsplan 2013

Arbeidsmiljø	Mål, sykefravær: 2,8% Teko print & kopi as skal fortsatt være en trygg arbeidsplass med et hyggelig arbeidsmiljø, hvor alle ansatte får utnyttet sine ferdigheter på best mulig måte, kan påvirke egen hverdag og gleder seg til å gå på jobben. Ett av tiltakene for å oppnå dette i 2013 skal være flere sosiale tiltak utenom arbeidstid.
Innkjøp	Mål, miljømerkede produkter eget bruk: 7 Mål, miljømerkede produkter for videresalg: 9 Mål: miljøsertifiserte leverandører: 17 Vi skal kjøpe inn minst ett nytt miljømerket produkt for videresalg, minst ett for eget bruk og velge minst én ny miljøsertifisert leverandør. Innkjøpt papir er i hovedsak for videresalg, og trykk på papir er hovedproduktet vårt. Det kan dermed ikke være noe mål for oss at volumet av total mengde årlig innkjøpt papir skal gå ned.
Avfall	Mål, kildesortering: 93,0% Mål, restavfall: 40 kg Utvidet opplæring i bruk av programvare til kontroll skal gjøre mengden av papir som må makuleres enda mindre. Vi skal i større grad bruke og tilby kundene skanning og digitale tjenester for å redusere papiravfallet.
Energi	Mål, kWh pr kvadratmeter: 60 kWh Inngangsdøren fra fellesareal og inn til oss har pleid å stå åpen, men denne vil nå bli lukket i kalde perioder.
Transport	Mål, total mengde drivstoff: 1 400 liter Vi skal gå til anskaffelse av en ny og forhåpentligvis enda mer miljøvennlig budbil i 2013.
Utslipp	Mål, tonn CO2: 6 -
Annet	Teko skal sende ut en stadig større andel av fakturaene elektronisk, og datasystemet vårt er klart til å håndtere e-faktura.