

## Miljørapport - Teko print & kopi AS



**Miljøfyrtårn<sup>®</sup>**

Innrapporterte miljøprestasjoner og  
miljøtiltak for 2009

Handlingsplan for 2010

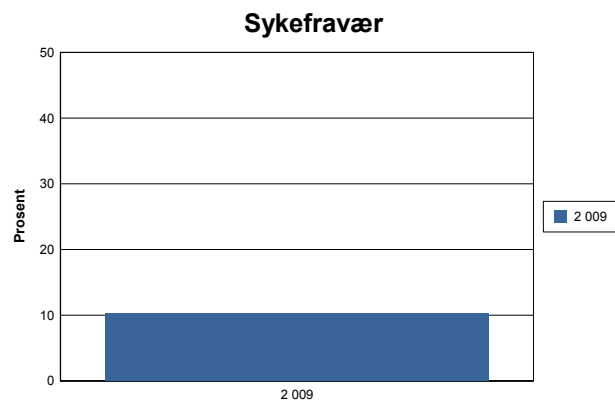
## Generelt

| År    | Omsetning |              |
|-------|-----------|--------------|
| 2 009 | 6,25      | Millioner kr |

Kommentarer:

## Arbeidsmiljø

| År    | Sykefravær |
|-------|------------|
| 2 009 | 10,4 %     |



Kommentarer:

Teko print & kopi as skal være en trygg arbeidsplass med et hyggelig arbeidsmiljø, hvor alle ansatte får utnyttet sine ferdigheter på best mulig måte, kan påvirke egen hverdag og gleder seg til å gå på jobben!

Sykefraværet er lavt, bortsett fra én person med langvarig sykdom som representerer 8,25% av sykefraværet (130 dager).

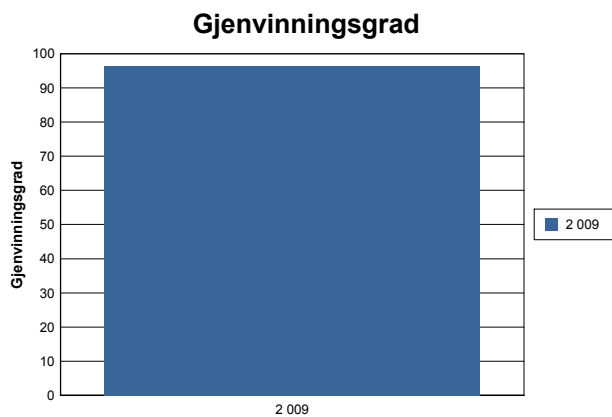
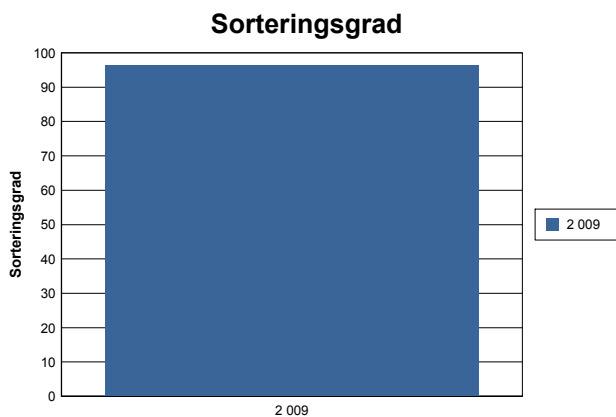
## Innkjøp

| Antall miljøvennlige: |           |              |  | Andel grønne anskaffelser |
|-----------------------|-----------|--------------|--|---------------------------|
| År                    | Produkter | Leverandører |  |                           |
| 2 009                 | 4         | 5            |  |                           |

Kommentarer:

**Avfall**

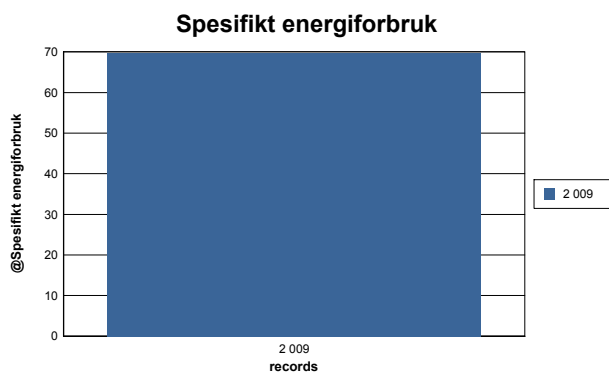
| År   | Sum Sortert (kg) | Sum Usortert (kg) | Sorteringsgrad | Gjenvinningsgrad | Kilo restavfall pr årsverk | Omsetning og restavfall |
|------|------------------|-------------------|----------------|------------------|----------------------------|-------------------------|
| 2009 | 123              | 5                 | 96 %           | 96%              | 0,67 Kg                    | 1 329 787 kr/kg         |



Kommentarer:

**Energi**

| År    | Totalt Energiforbruk | Areal (m2) | Spesifikt energiforbruk | Forbruk pr årsverk |
|-------|----------------------|------------|-------------------------|--------------------|
| 2 009 | 12 540 kWh           | 180        | 70 kWh/m2               | 1 791,4 kWh        |



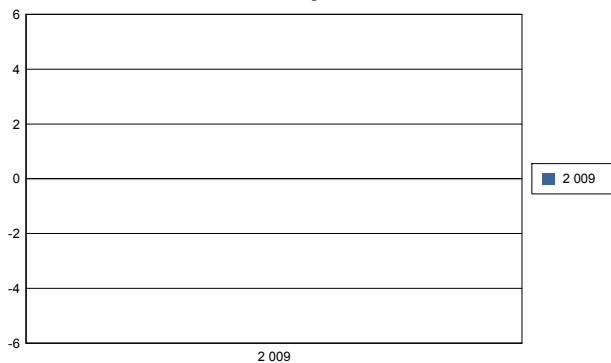
Kommentarer:

## Transport

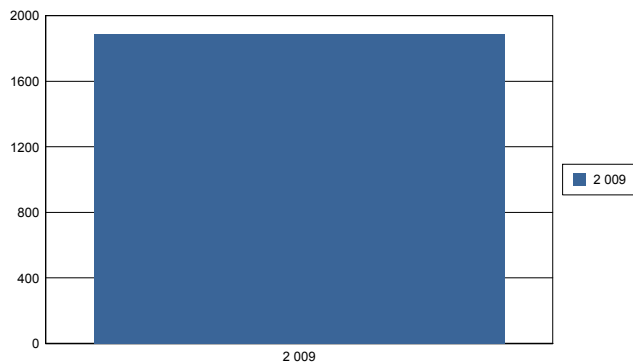
| År    | Antall flytimer | Totalforbruk drivstoff | Drivstoff-type | Totalt antall kilometer |
|-------|-----------------|------------------------|----------------|-------------------------|
| 2 009 | 0               | 1 887                  | Diesel         | 24 000                  |

Kommentarer: Forbruk beregnet utifra dieselforbruk kr. 20230 delt på snittpris diesel 2009 kr. 10,72 (SSB).

Antall flytimer



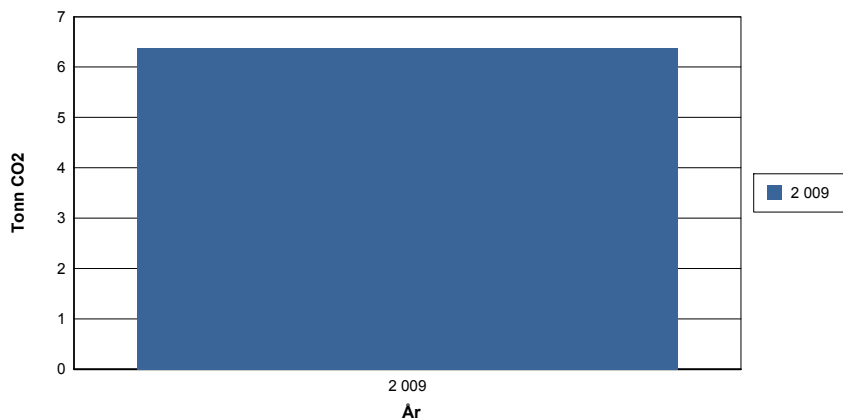
Totalforbruk drivstoff



## Klimaregnskap

2 009

|                                      |                    |   |                                 |                 |
|--------------------------------------|--------------------|---|---------------------------------|-----------------|
| Elektrisitet                         | 13 MWh             | x | 108,00 kg CO <sub>2</sub> / MWh | 1,35 tonn       |
| Flyreiser                            | 0 antall timer     | x | 75,60 kg CO <sub>2</sub> /time  | 0,00 tonn       |
| Diesel                               | 1 887 antall liter | x | 2,66 kg CO <sub>2</sub> /liter  | 5,03 tonn       |
| <b>Totalt CO<sub>2</sub> utslipp</b> |                    |   |                                 | <b>6,38tonn</b> |

Totalt CO<sub>2</sub> utslipp per år

NB: Dette klimaregnskapet er basert på Klimaløftets kalkulator for virksomheter. Regnskapet omfatter kun direkte utslipp fra energiforbruk og transport. Andre utslippskilder (direkte og indirekte) vil komme i tillegg

**Gjennomførte tiltak 2009**

|              |  |
|--------------|--|
| Arbeidsmiljø | HMS-arbeid er satt på dagsordenen, rutiner gjennomgått og oppdatert. Innført bedre rutiner for variasjon i arbeidet.<br>Vi skal bedre inne-klimaet og få ned forekomsten av papirstøv. I tillegg til vanlig, ukentlig rengjøring skal det støvsuges hver 14. dag eller oftere på lite tilgjengelige steder.<br>Vi måler temperatur og luftfuktighet daglig for å se om det må iverksettes tiltak.<br>Støtte til helsefremmende tiltak gis inntil kr. 3000.   |
| Innkjøp      | Vi har blitt mer bevisste på å velge miljøvennlige produkter og leverandører. Papirleverandørene har fått beskjed om at vi ønsker minst mulig emballasje til ark og ruller (f.eks. ruller løst på pall).<br>Alt hvitt papir til storformat s/hv., som er vårt mest solgte produkt, er merket med EU-blomst. Vi skal lagerføre miljømerket papir til alle maskiner og tilby dette til kunden, samt foreslå tosidig trykk.   |
| Avfall       | Alt avfall sorteres i 8 fraksjoner og skal i størst mulig grad materialgjenvinnes. Alle selskaper i bygget har blitt med på kildesorteringen.<br>Alle beholdere inne skal være merket med aktuelle fraksjon, og skiltene skal gi eksempler på hva som tilhører fraksjonen, slik at også besøkende enkelt skal kunne kildesortere.<br>Print tosidig internt. Spør også kunden om oppdraget deres kan printes tosidig.<br>Vi skal alltid lage 1 trykkprøve for å se at denne er riktig og unngå makulatur.<br>Vi skal gjenbruke kartongene fra leverandørene til kundens trykksaker.<br>Bestill ruller løst på pall, uten plast. |
| Energi       | Månedlig avlesning av egen strømmåler.<br>Vi slår av lys og maskiner ved arbeidsdagens slutt.<br>Gårdeier har skiftet ut alle panelovner til nyere og mer energieffektive ovner med termostat.<br>Alle pærer i fellesarealer byttes ut med sparepærer.   |
| Transport    | Vi har effektive budruiter som medfører minst mulig kjøring, samt innhentet tilbud på ny budbil med utslipp på maks 140 g/km ved blandet kjøring (gammel bil 147 g/km).  |
| Utslipp      | Har ingen utslipp.   |
| Annet        |  |

**Handlingsplan 2010**

|              |   |
|--------------|---|
| Arbeidsmiljø | Mål, sykefravær: 9,0%   |
| Innkjøp      | Antall miljømerkede produkter økes fra 4 til minst 6.<br>Antall leverandører med Miljøsertifisering økes fra 5 til 7 i løpet av 2010.             |
| Avfall       | Mål, kildesortering: 75,0%  |
| Energi       |   |
| Transport    | Vi skal velge ny budbil som har et CO2-utslipp mellom 120 og 140 g/km, og som samtidig har et lavere utslipp enn den forrige budbilen (147 g/km). |
| Utslipp      |   |
| Annet        | Ingen   |